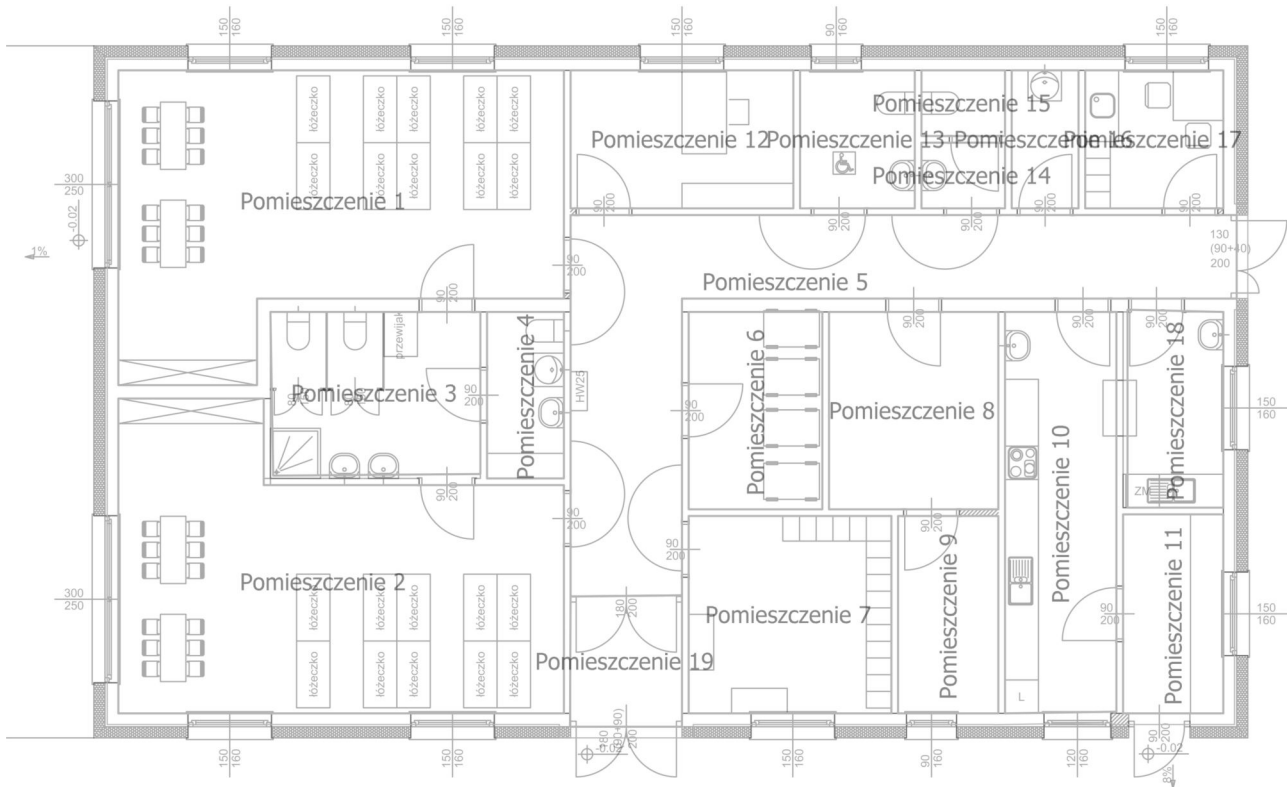


Budynek 1 · Piętro 1 (Scena świetlna 1)

Lista pomieszczeń

Budynek 1 · Piętro 1 (Scena świetlna 1)

Lista pomieszczeń

Pomieszczenie 1

Prazem 170.0 W	A _{Pomieszczenie} 36.67 m ²	Gęstość mocy oświetlenia 4.64 W/m ² = 1.10 W/m ² /100 lx (Zakres) 5.57 W/m ² = 1.32 W/m ² /100 lx (Płaszczyzna pracy)	E _{prostopadłe} (Płaszczyzna pracy) 423 lx
-------------------	--	---	--

Szt.	Producent	Numer artykułu	Nazwa artykułu	P	Φ _{Oprawa}
5	LUG Light Factory	060341.5L07.31 1	LUGCLASSIC SLIM LED 600x600 p/t ED 4450lm/840 MPRM biały	34.0 W	4450 lm

Pomieszczenie 2

Prazem 170.0 W	A _{Pomieszczenie} 36.86 m ²	Gęstość mocy oświetlenia 4.61 W/m ² = 1.10 W/m ² /100 lx (Zakres) 5.54 W/m ² = 1.32 W/m ² /100 lx (Płaszczyzna pracy)	E _{prostopadłe} (Płaszczyzna pracy) 419 lx
-------------------	--	---	--

Szt.	Producent	Numer artykułu	Nazwa artykułu	P	Φ _{Oprawa}
5	LUG Light Factory	060341.5L07.31 1	LUGCLASSIC SLIM LED 600x600 p/t ED 4450lm/840 MPRM biały	34.0 W	4450 lm

Pomieszczenie 3

Prazem 32.0 W	A _{Pomieszczenie} 10.96 m ²	Gęstość mocy oświetlenia 2.92 W/m ² = 1.07 W/m ² /100 lx (Zakres) 5.43 W/m ² = 1.98 W/m ² /100 lx (Płaszczyzna pracy)	E _{prostopadłe} (Płaszczyzna pracy) 274 lx
------------------	--	---	--

Szt.	Producent	Numer artykułu	Nazwa artykułu	P	Φ _{Oprawa}
2	LUG Light Factory	030751.5L04.20	LUGSTAR 3.0 n/t ED 2100lm/840 IP20/44 biały	16.0 W	2100 lm

Budynek 1 · Piętro 1 (Scena świetlna 1)

Lista pomieszczeń

Pomieszczenie 4

Prazem 16.0 W	A _{Pomieszczenie} 4.13 m ²	Gęstość mocy oświetlenia 3.88 W/m ² = 1.74 W/m ² /100 lx (Zakres) 6.43 W/m ² = 2.89 W/m ² /100 lx (Płaszczyzna pracy)	E _{prostopadłe (Płaszczyzna pracy)} 223 lx
------------------	---	---	--

Szt.	Producent	Numer artykułu	Nazwa artykułu	P	Φ _{Oprawa}
1	LUG Light Factory	030751.5L04.20	LUGSTAR 3.0 n/t ED 2100lm/840 IP20/44 biały	16.0 W	2100 lm

Pomieszczenie 5

Prazem 80.0 W	A _{Pomieszczenie} 28.62 m ²	Gęstość mocy oświetlenia 2.80 W/m ² = 1.66 W/m ² /100 lx (Zakres) 3.93 W/m ² = 2.33 W/m ² /100 lx (Płaszczyzna pracy)	E _{prostopadłe (Płaszczyzna pracy)} 169 lx
------------------	--	---	--

Szt.	Producent	Numer artykułu	Nazwa artykułu	P	Φ _{Oprawa}
5	LUG Light Factory	030751.5L04.20	LUGSTAR 3.0 n/t ED 2100lm/840 IP20/44 biały	16.0 W	2100 lm

Pomieszczenie 6

Prazem 30.0 W	A _{Pomieszczenie} 8.51 m ²	Gęstość mocy oświetlenia 3.53 W/m ² = 1.51 W/m ² /100 lx (Zakres) 6.32 W/m ² = 2.71 W/m ² /100 lx (Płaszczyzna pracy)	E _{prostopadłe (Płaszczyzna pracy)} 234 lx
------------------	---	---	--

Szt.	Producent	Numer artykułu	Nazwa artykułu	P	Φ _{Oprawa}
1	LUG Light Factory	070191.3L04.32 1	MEDICA 2.0 HE 625x625 p/t ED DALI 4200lm/940 SH PLX IP65 biały	30.0 W	4200 lm

Budynek 1 · Piętro 1 (Scena świetlna 1)

Lista pomieszczeń

Pomieszczenie 7

Prazem 60.0 W	A _{Pomieszczenie} 12.90 m ²	Gęstość mocy oświetlenia 4.65 W/m ² = 1.30 W/m ² /100 lx (Zakres) 8.93 W/m ² = 2.50 W/m ² /100 lx (Płaszczyzna pracy)	E _{prostopadłe} (Płaszczyzna pracy) 357 lx
------------------	--	---	--

Szt.	Producent	Numer artykułu	Nazwa artykułu	P	Φ _{Oprawa}
2	LUG Light Factory	070191.3L04.32 1	MEDICA 2.0 HE 625x625 p/t ED DALI 4200lm/940 SH PLX IP65 biały	30.0 W	4200 lm

Pomieszczenie 8

Prazem 60.0 W	A _{Pomieszczenie} 10.78 m ²	Gęstość mocy oświetlenia 5.57 W/m ² = 1.44 W/m ² /100 lx (Zakres) 10.71 W/m ² = 2.76 W/m ² /100 lx (Płaszczyzna pracy)	E _{prostopadłe} (Płaszczyzna pracy) 388 lx
------------------	--	--	--

Szt.	Producent	Numer artykułu	Nazwa artykułu	P	Φ _{Oprawa}
2	LUG Light Factory	070191.3L04.32 1	MEDICA 2.0 HE 625x625 p/t ED DALI 4200lm/940 SH PLX IP65 biały	30.0 W	4200 lm

Pomieszczenie 9

Prazem 38.0 W	A _{Pomieszczenie} 6.38 m ²	Gęstość mocy oświetlenia 5.96 W/m ² = 1.92 W/m ² /100 lx (Zakres) 10.04 W/m ² = 3.24 W/m ² /100 lx (Płaszczyzna pracy)	E _{prostopadłe} (Płaszczyzna pracy) 310 lx
------------------	---	--	--

Szt.	Producent	Numer artykułu	Nazwa artykułu	P	Φ _{Oprawa}
1	LUG Light Factory	070191.3L06.32 1	MEDICA 2.0 HE 625x625 p/t ED DALI 5200lm/940 SH PLX IP65 biały	38.0 W	5200 lm

Budynek 1 · Piętro 1 (Scena świetlna 1)

Lista pomieszczeń

Pomieszczenie 10

Prazem 152.0 W	A _{Pomieszczenie} 14.39 m ²	Gęstość mocy oświetlenia 10.56 W/m ² = 1.69 W/m ² /100 lx (Zakres) 16.46 W/m ² = 2.64 W/m ² /100 lx (Płaszczyzna pracy)	E _{prostopadłe (Płaszczyzna pracy)} 624 lx
-------------------	--	---	--

Szt.	Producent	Numer artykułu	Nazwa artykułu	P	Φ _{Oprawa}
4	LUG Light Factory	070191.3L06.32 1	MEDICA 2.0 HE 625x625 p/t ED DALI 5200lm/940 SH PLX IP65 biały	38.0 W	5200 lm

Pomieszczenie 11

Prazem 76.0 W	A _{Pomieszczenie} 6.44 m ²	Gęstość mocy oświetlenia 11.81 W/m ² = 2.13 W/m ² /100 lx (Zakres) 19.87 W/m ² = 3.58 W/m ² /100 lx (Płaszczyzna pracy)	E _{prostopadłe (Płaszczyzna pracy)} 554 lx
------------------	---	---	--

Szt.	Producent	Numer artykułu	Nazwa artykułu	P	Φ _{Oprawa}
2	LUG Light Factory	070191.3L06.32 1	MEDICA 2.0 HE 625x625 p/t ED DALI 5200lm/940 SH PLX IP65 biały	38.0 W	5200 lm

Pomieszczenie 12

Prazem 114.0 W	A _{Pomieszczenie} 9.92 m ²	Gęstość mocy oświetlenia 11.49 W/m ² = 1.64 W/m ² /100 lx (Zakres) 20.17 W/m ² = 2.87 W/m ² /100 lx (Płaszczyzna pracy)	E _{prostopadłe (Płaszczyzna pracy)} 702 lx
-------------------	---	---	--

Szt.	Producent	Numer artykułu	Nazwa artykułu	P	Φ _{Oprawa}
3	LUG Light Factory	070191.3L06.32 1	MEDICA 2.0 HE 625x625 p/t ED DALI 5200lm/940 SH PLX IP65 biały	38.0 W	5200 lm

Budynek 1 · Piętro 1 (Scena świetlna 1)

Lista pomieszczeń

Pomieszczenie 13

Prazem 16.0 W	A _{Pomieszczenie} 5.11 m ²	Gęstość mocy oświetlenia 3.13 W/m ² = 1.40 W/m ² /100 lx (Zakres) 5.96 W/m ² = 2.66 W/m ² /100 lx (Płaszczyzna pracy)	E _{prostopadłe} (Płaszczyzna pracy) 224 lx
------------------	---	---	--

Szt.	Producent	Numer artykułu	Nazwa artykułu	P	Φ _{Oprawa}
1	LUG Light Factory	030751.5L04.20	LUGSTAR 3.0 n/t ED 2100lm/840 IP20/44 biały	16.0 W	2100 lm

Pomieszczenie 14

Prazem 11.0 W	A _{Pomieszczenie} 1.77 m ²	Gęstość mocy oświetlenia 6.21 W/m ² = 2.75 W/m ² /100 lx (Zakres) 11.62 W/m ² = 5.14 W/m ² /100 lx (Płaszczyzna pracy)	E _{prostopadłe} (Płaszczyzna pracy) 226 lx
------------------	---	--	--

Szt.	Producent	Numer artykułu	Nazwa artykułu	P	Φ _{Oprawa}
1	LUG Light Factory	030751.3L02.20	LUGSTAR 3.0 n/t ED DALI 1550lm/840 IP20/44 biały	11.0 W	1550 lm

Pomieszczenie 15

Prazem 11.0 W	A _{Pomieszczenie} 1.77 m ²	Gęstość mocy oświetlenia 6.21 W/m ² = 2.75 W/m ² /100 lx (Zakres) 11.62 W/m ² = 5.14 W/m ² /100 lx (Płaszczyzna pracy)	E _{prostopadłe} (Płaszczyzna pracy) 226 lx
------------------	---	--	--

Szt.	Producent	Numer artykułu	Nazwa artykułu	P	Φ _{Oprawa}
1	LUG Light Factory	030751.3L02.20	LUGSTAR 3.0 n/t ED DALI 1550lm/840 IP20/44 biały	11.0 W	1550 lm

Budynek 1 · Piętro 1 (Scena świetlna 1)

Lista pomieszczeń

Pomieszczenie 16

Prazem 16.0 W	A _{Pomieszczenie} 2.98 m ²	Gęstość mocy oświetlenia 5.38 W/m ² = 2.14 W/m ² /100 lx (Zakres) 8.98 W/m ² = 3.58 W/m ² /100 lx (Płaszczyzna pracy)	E _{prostopadłe} (Płaszczyzna pracy) 251 lx
------------------	---	---	--

Szt.	Producent	Numer artykułu	Nazwa artykułu	P	Φ _{Oprawa}
1	LUG Light Factory	030751.5L04.20	LUGSTAR 3.0 n/t ED 2100lm/840 IP20/44 biały	16.0 W	2100 lm

Pomieszczenie 17

Prazem 34.0 W	A _{Pomieszczenie} 6.15 m ²	Gęstość mocy oświetlenia 5.53 W/m ² = 1.69 W/m ² /100 lx (Zakres) 11.28 W/m ² = 3.45 W/m ² /100 lx (Płaszczyzna pracy)	E _{prostopadłe} (Płaszczyzna pracy) 327 lx
------------------	---	--	--

Szt.	Producent	Numer artykułu	Nazwa artykułu	P	Φ _{Oprawa}
1	LUG Light Factory	060341.5L07.31 1	LUGCLASSIC SLIM LED 600x600 p/t ED 4450lm/840 MPRM biały	34.0 W	4450 lm

Pomieszczenie 18

Prazem 76.0 W	A _{Pomieszczenie} 6.08 m ²	Gęstość mocy oświetlenia 12.50 W/m ² = 2.21 W/m ² /100 lx (Zakres) 20.91 W/m ² = 3.70 W/m ² /100 lx (Płaszczyzna pracy)	E _{prostopadłe} (Płaszczyzna pracy) 565 lx
------------------	---	---	--

Szt.	Producent	Numer artykułu	Nazwa artykułu	P	Φ _{Oprawa}
2	LUG Light Factory	070191.3L06.32 1	MEDICA 2.0 HE 625x625 p/t ED DALI 5200lm/940 SH PLX IP65 biały	38.0 W	5200 lm

Budynek 1 · Piętro 1 (Scena świetlna 1)

Lista pomieszczeń

Pomieszczenie 19

P _{razem} 16.0 W	A _{Pomieszczenie} 4.71 m ²	Gęstość mocy oświetlenia 3.40 W/m ² = 2.16 W/m ² /100 lx (Zakres) 6.51 W/m ² = 4.13 W/m ² /100 lx (Płaszczyzna pracy)	E _{prostopadłe (Płaszczyzna pracy)} 158 lx
------------------------------	---	---	--

Szt.	Producent	Numer artykułu	Nazwa artykułu	P	Φ _{Oprawa}
1	LUG Light Factory	030751.5L04.20	LUGSTAR 3.0 n/t ED 2100lm/840 IP20/44 biały	16.0 W	2100 lm